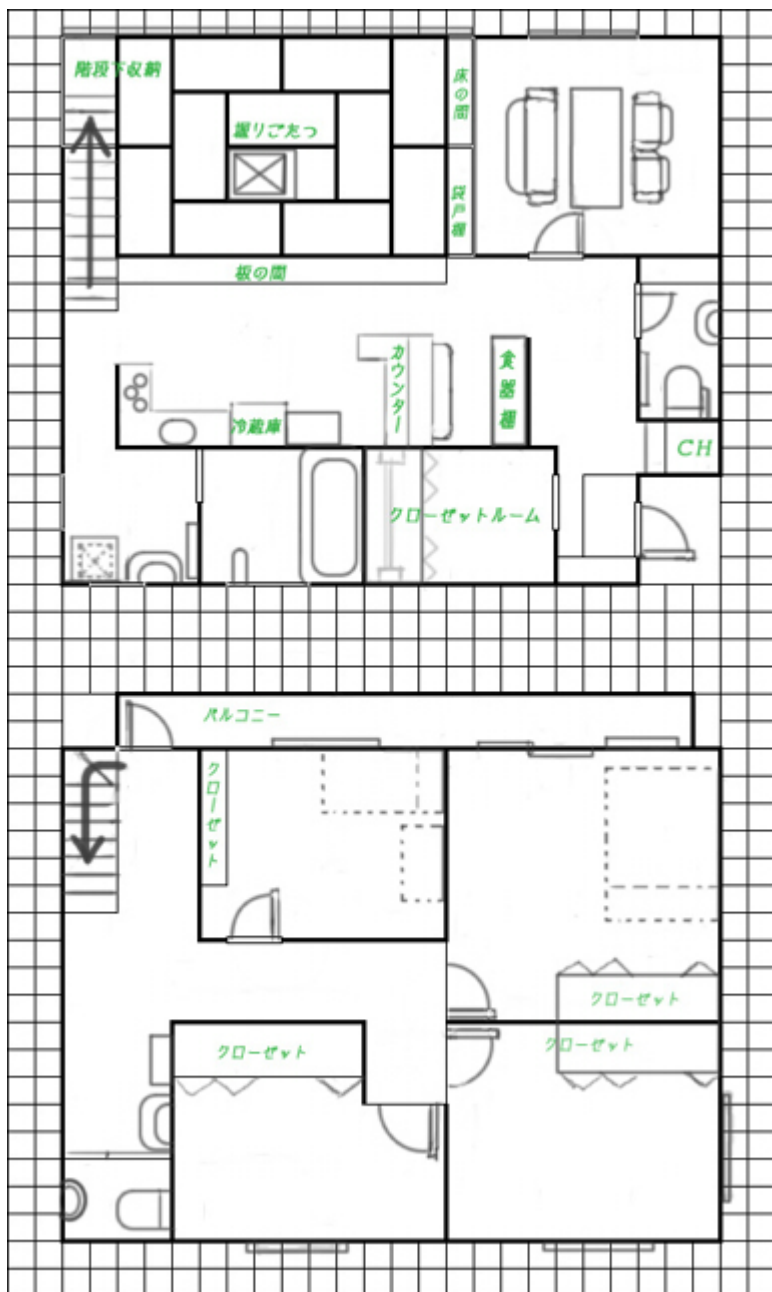


# ちょっと和風な北国の家 00-00526-01 : 瀬戸口まつり : 宰相府藩国

- \* オリジナルハウスとして購入 (保険加入済み)
- \* 合併により藩国名が ヲチ藩国から涼州藩国に
- \* 宰相の許可を得て宰相府藩国に移築 (移築ルールにより  $130 * 0.7 = 91$  マイルで移築)
- \* データ整理のため 改名 10/06/30

L : ちょっと和風な北国の家 (西国版) = {  
t : 名称 = ちょっと和風な北国の家 (西国版) (施設)  
t : 要点 = エアコン設備, 雪見障子と掘り炬燵のある和室, 団欒の情景  
t : 周辺環境 = 宰相府藩国  
t : 評価 = 住み易さ 2 1  
t : 特殊 = {  
\* ちょっと和風な北国の家 (西国版) の施設カテゴリ = 建築物として扱う。  
\* ちょっと和風な北国の家 (西国版) の位置づけ = 家として扱う。  
\* ちょっと和風な北国の家 (西国版) の設置 = ちょっと和風な北国の家 (西国版) は一箇所 (宰相府藩国) に設置する。  
\* ちょっと和風な北国の家 (西国版) の現在の状況 = NWC に芝村が居る場合、1 マイルで現在の家の状況を聞ける。  
\* ちょっと和風な北国の家 (西国版) の住人 = PLACE および、個人 ACE を住人として配置できる。  
\* ちょっと和風な北国の家 (西国版) の床面積 =  $200 \text{ m}^2$  とする。  
\* ちょっと和風な北国の家 (西国版) の構造 = 2 階建て。  
\* ちょっと和風な北国の家 (西国版) の特殊効果 1 = この家は丈夫で耐久性に優れており気候による影響を受けない。 (30 マイル)  
\* ちょっと和風な北国の家 (西国版) の特殊効果 2 = 建設に庭用の土地  $100 \text{ m}^2$  が別途必要である。 (0 マイル)  
\* ちょっと和風な北国の家 (西国版) の特殊効果 3 = この家で行なう生活ゲームは 10% 割引になる。  
}  
t : 次のアイドレス = 小さな温室 (施設), 冬の夜話 (イベント), 蜜柑狩り (イベント), 増築 (イベント)  
}



## 住みやすさ変動履歴

### 住みやすさ 変動履歴 詳細

- + 1 4      基本値
- + 3      配置家具 fvbのからくり時計 + 3
- + 1      配置家具 リンゴの苗木 + 1
- + 0      配置家具 安眠枕
- + 0      配置家具 圧力鍋
- + 2      配置家具 洗濯機
- + 1      配置家具 扇風機
- + 0      配置家具 かき氷機

### 【所属国：購入物件の周辺環境】

宰相府藩国：宰相府藩国の居住区内、芸術区の娯楽区寄り水路近く  
[http://cwtg.jp/hankoku/saishofu/kyojyuuku/pc\\_top.html](http://cwtg.jp/hankoku/saishofu/kyojyuuku/pc_top.html)

【設計図】（デザイナー作業中）

お見積もり	
土地代	75マイル
設計施工費	15マイル(間取り持込)
	*この家は丈夫で耐久性にすぐれており気候による影響をうけない。+
特殊費用	30マイル
	*建設に庭用の土地100m <sup>2</sup> が別途必要である。+0マイル
資源代	10マイル 不動産購入価格
計	130マイル
100マイル越えサービス	*この家で行なう生活ゲームは10%割引になる。
保険加入	加入済み(30マイル)
合計	160マイル

【証明になる物(ログURL、又はログの抜粋など)】

<http://tkt.lix.jp/yybbs1/yybbs.cgi?mode=allno&tp=tree&no=206&top=96> (入手)

<http://tkt.lix.jp/yybbs1/yybbs.cgi?mode=allno&tp=tree&no=291&top=252> (保険支払い)

<http://cwtg.jp/qabbs/bbs2.cgi?action=article&id=6068> (移築後の家への保険移動と家具の保持について)

<http://cwtg.jp/qabbs/bbs2.cgi?action=article&id=5680> (移築ルール)

<http://cwtg.jp/qabbs/bbs2.cgi?action=article&id=5412> (宰相府からの資金支払い根拠)

<http://tkt.lix.jp/yybbs1/yybbs.cgi?mode=allno&tp=tree&no=516&top=330> (移築申請)