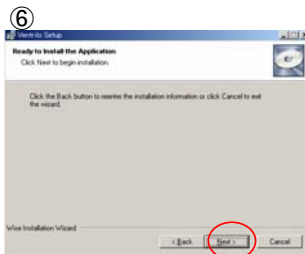
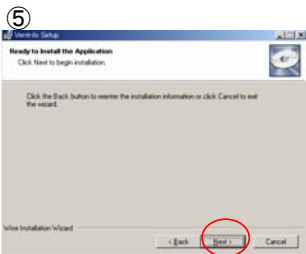
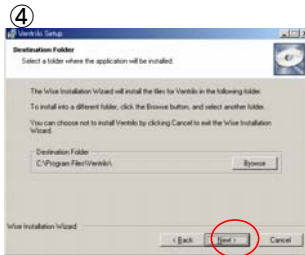
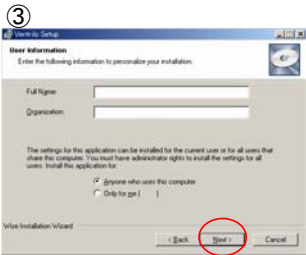


まず「ventrilo.zip」と「ventrilo214_japanese2.EXE」を準備します。



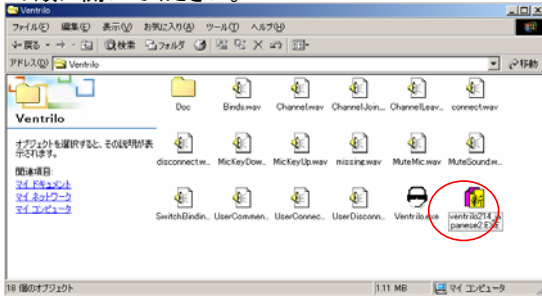
ventrilo.zipをダブルクリックすると左のように「ventrilo-2.1.4-Windows-i386.exe」が出ますのでダブルクリックして下さい。インストールが始まります。

インストール手順は以下の通りです

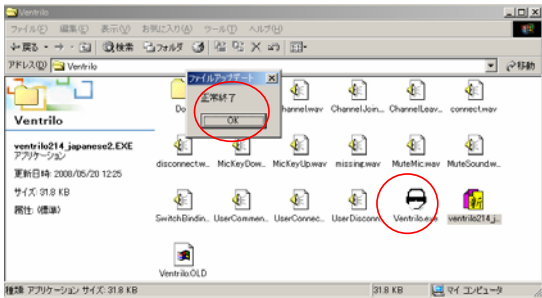


ventriloの日本語化

「マイコンピュータ」→「ローカルディスク(C)」→「Program Files」→「Ventrilo」の順に開いてください。



このフォルダの中に「ventrilo214_japanese2.EXE」をコピーし、ダブルクリックします。



日本語化が完了すると「正常終了」が出ますのでOKを押して日本語化は完了です。

ちなみにサングラスの顔のようなアイコン「Ventrilo.exe」がソフトの起動ファイルです。

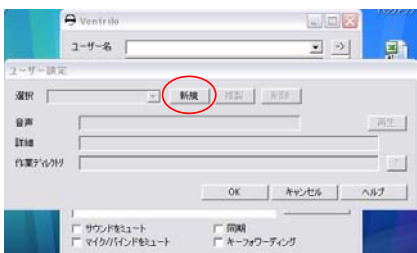
注: このインストール手順書は当方の都合上windows2000で作成しましたが、ventrilo2.14はwindows2000では動作しないようです。ご注意ください。

Ventrilo起動～設定

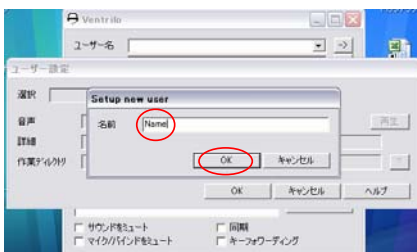
まずは先ほど説明した起動ファイルVentrilo.zipをダブルクリックして起動してください。
「->」を押してユーザー名の設定画面に入ります。



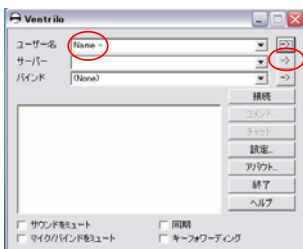
「新規」を押して入力画面に入ります。



自分の名前(ゲームIDなど)を入力し
「OK」を押します。

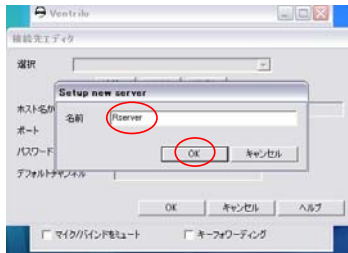


ユーザー名に入力した名前が反映されているのを
確認してサーバーの右の「->」を押し、
サーバーの設定画面に入ります。

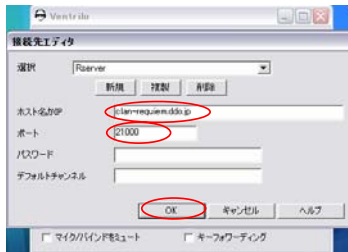


「新規」を押し入力画面に入ります。

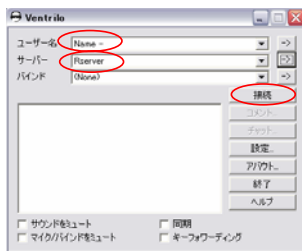




サーバー名(何でもok)を入力し「OK」を押します。



「ホスト名かIP」に「clan-requiem.ddo.jp」を入力する。
「ポート」に「使用するサーバーのポート番号」を入力する。
「OK」を押す。

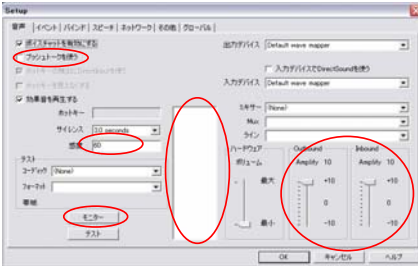


ユーザー名とサーバーが反映されていれば設定終了です。
「接続」を押し下の空白の部分にRoomが出てくれば成功です。
出てこない場合はサーバーの設定が間違っていますので
「ホスト名かIP」と「ポート」が間違っていないか確認してください

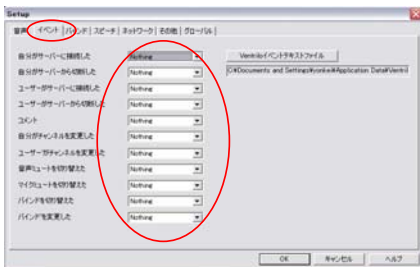
Ventrilo設定



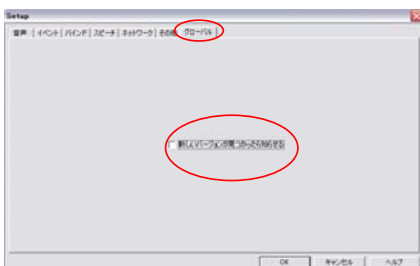
「設定」を押して設定の画面に入ります。



プッシュトゥークの選択(ボタン押しかマイク感知かの選択)
感度(マイク感知の感度)これは静かにしているときにモニターをして
すぐ右の空白にでてくる最大数字+2以上の値を入力する。
Outbound,Inbound(いわゆるボリューム)これはゲーム音量に負けない
最大値での使用が良いです。



イベントタグは途中で他の方が出入りしたときに
英語でお知らせの声が出る等の設定です。
基本的には聞こえなくする方が便利は良いので
全ての項目「Nothing」が良いと思います。



グローバルタグはventriloの新バージョンお知らせ設定です。
私のサーバーはV2.14用ですので新しいバージョンにすると
接続出来なくなります。
「新しいバージョンが見つかったら知らせる」のチェックボックスの
チェックを外しておくとも良いでしょう。

以上で設定は終了です。
自分の仲間以外にもたくさんの人が利用していますので、マナーを守ってご利用してください。