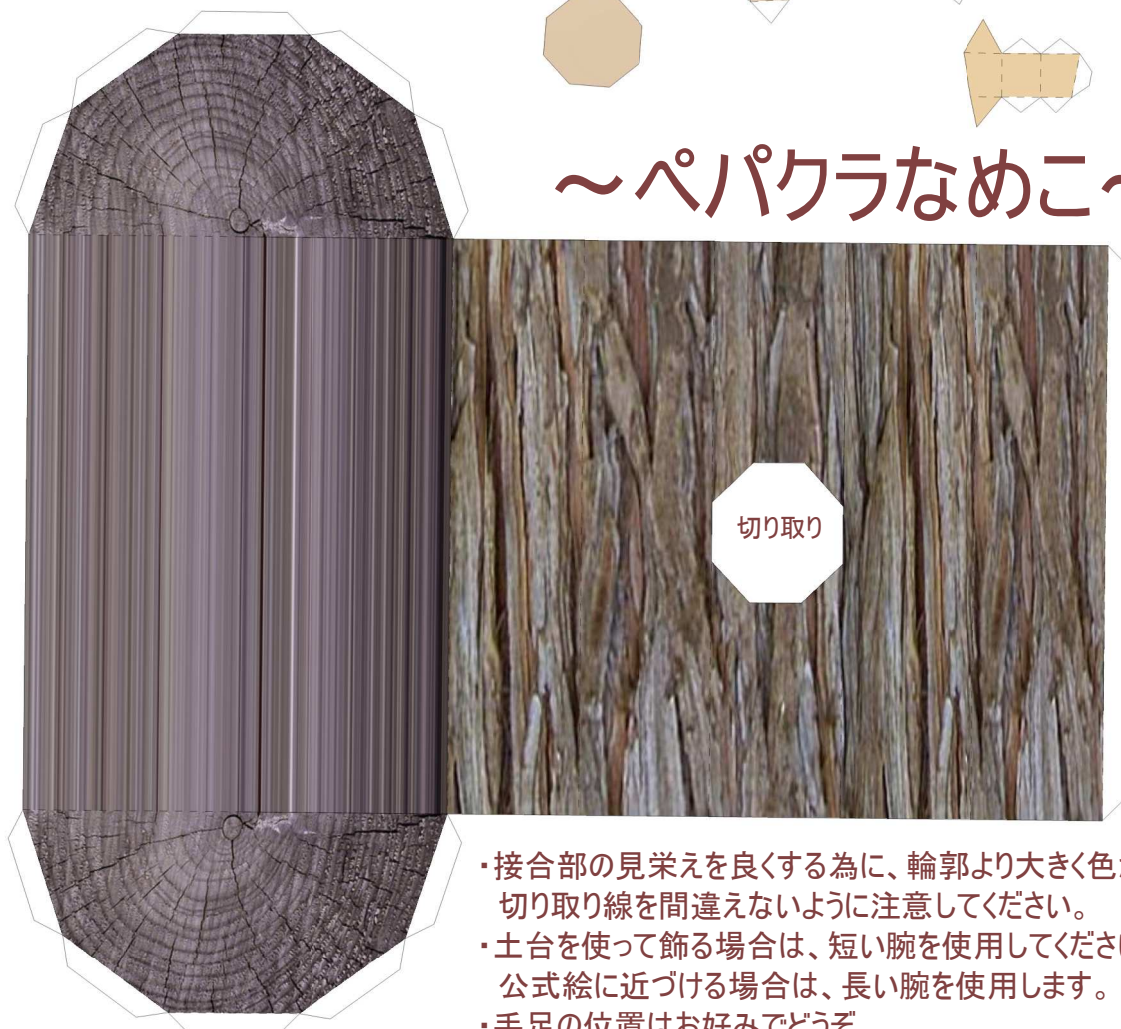
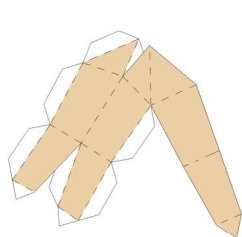


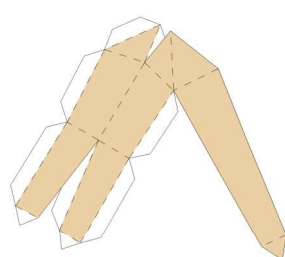
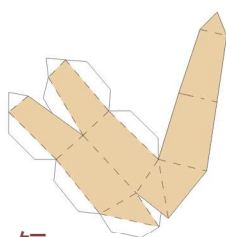
～ペパクラなめこ～



- ・接合部の見栄えを良くする為に、輪郭より大きく色が付いています。切り取り線を間違えないように注意してください。
- ・土台を使って飾る場合は、短い腕を使用してください。公式絵に近づける場合は、長い腕を使用します。
- ・手足の位置はお好みでどうぞ。



腕・短



腕・長

